

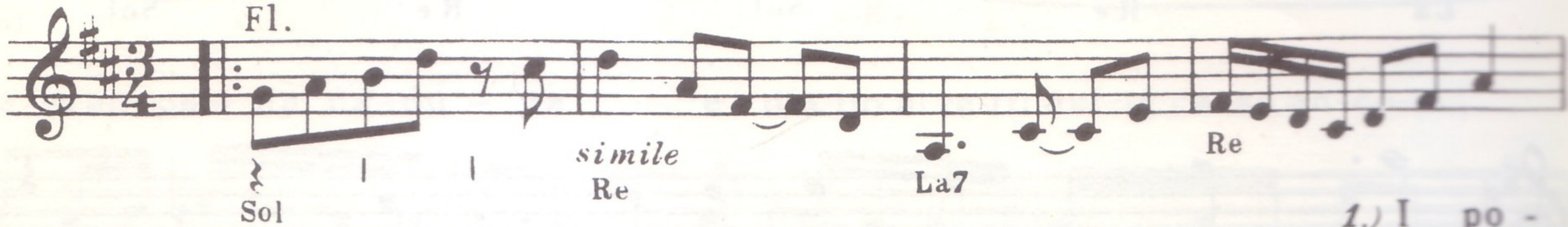


I POETI

Testo di P.A. BERTOLI
Musica di G. BRANDOLINI

Moderato

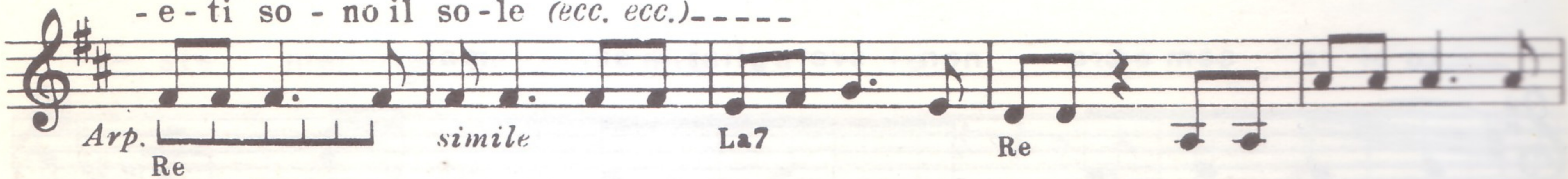
Fl.



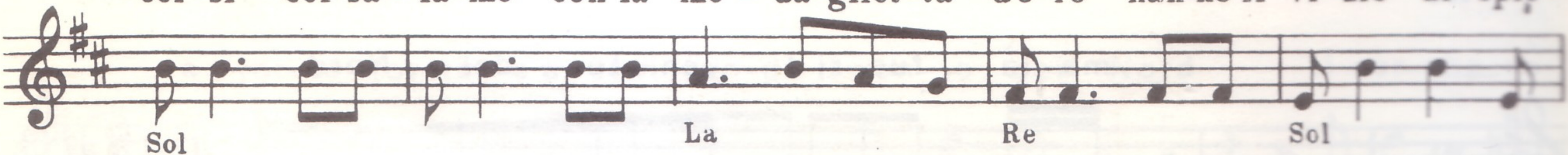
1.) I po -
3.) I po -
5.) I po -



- e - ti son po - e - ti per chè scri-vo-no poe - si - e fan-no a ga-ra nei con -
- e - ti son dei mat-ti (*ecc. ecc.*)-----
- e - ti so - no il so - le (*ecc. ecc.*)-----



- cor-si col sa - la-me con la me - da-gliet-ta d'o-ro han-no il vi-zio di 'spie -



- gar-ti che i po - e - ti so - no lo-ro han-no il vi-zio di spie-gar-ti che i po -



- e - ti so - no lo-ro.---



Re Sol Re La7 Re

2.) Il po - e - ta è un uo - mo stan - co che si sveglia a mez - zo - gior - no e s'af -
 4.) Un po - e - ta ha dei se - gre - ti (ecc. ecc.)-----
 6.) I po - e - ti son po - e - ti (ecc. ecc.)-----

Arp. Re simile La7 Re

-fac - cia dal bal - co - ne e si guarda ap - pe - na in - tor - no

Sol La

in - si - cu - ro e sem - pre in - cer - to si tra - sci - na la sua

Sol La

ta - ra caf - fè e lat - te con le uo - va che la mam - ma gli pre - pa - ra caf - fè e

Re Sol Re La7 Re

lat - te con le uo - va che la mam - ma gli pre - pa - ra. — 1.2. — 3. —
 - ma - li. —

Sol Re La7 Re Re

Sol simile Re La7 Re

Sol Re La7 Re